



# COMUNE DI AOSTA

## PIANO URBANO DELLA MOBILITA' SOSTENIBILE (P.U.M.S.)

### Il Biciplan di Aosta

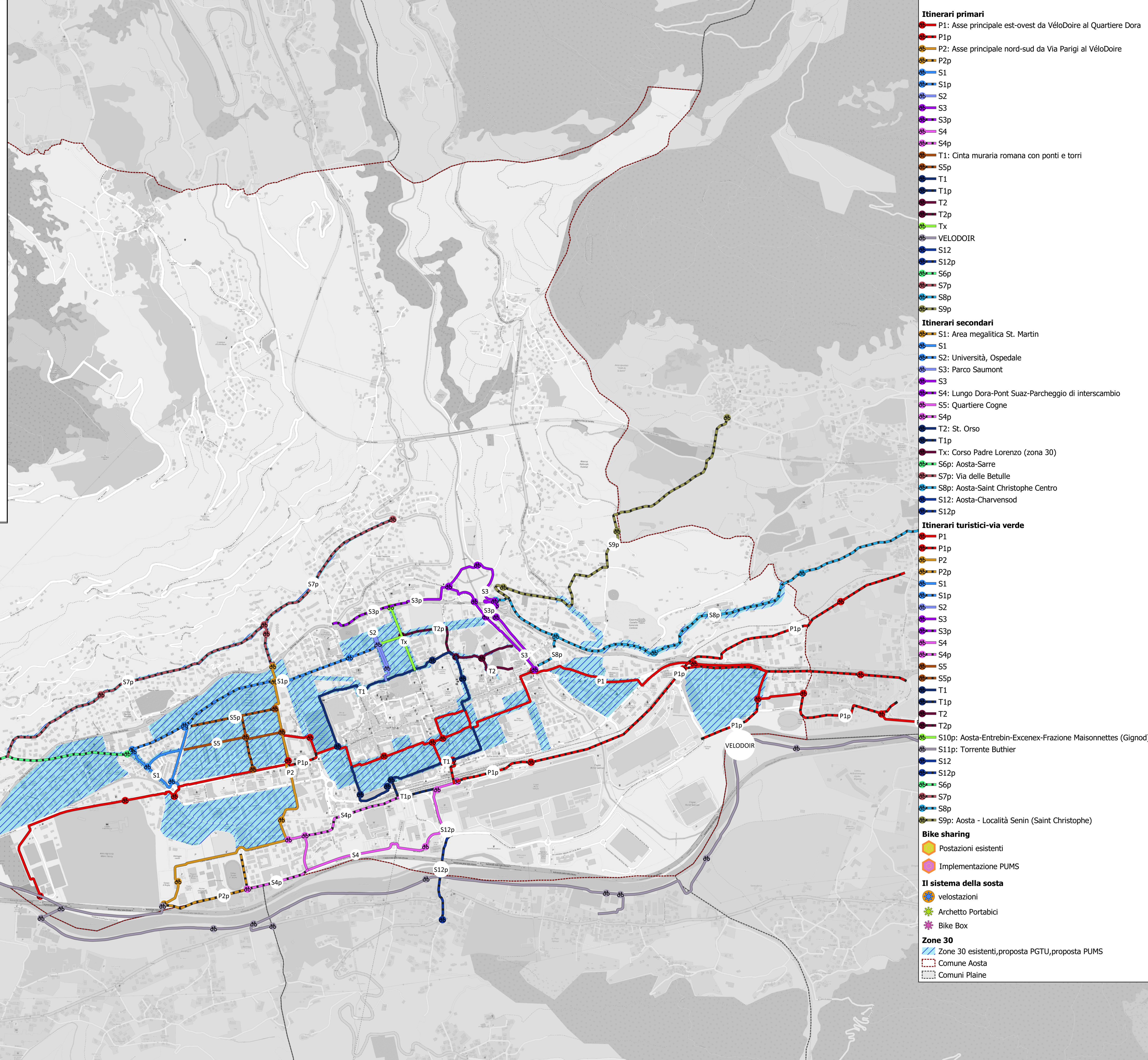
COMM.	DOC.	P 0 0 1	REV.	SCALA	FILE
C 5 5			I	1:10.000	C 5 5 B 0 0 1 1

Coordinamento generale e responsabile del progetto: ING. TITO BERTI NULLI

**Sintagma**

Dott. Ing. TITO BERTI NULLI	Dott. Ing. LUCIA SPACCINI	Dott. Geol. ALESSIA LISETTI
Dott. Ing. NANDO GRANIERI	Dott. Ing. MICHELA BOTTA	Dott. Arch. JOANNA CHWAST
Dott. Ing. VASCO TRUFFINI	Dott. Agr. FILIPPO BERTI NULLI	Dott. Arch. NATALY BURMAY
Dott. Arch. ALESSANDRO BRACCHINI	Dott. Ing. FEDERICO DURASTANTI	Dott. Ing. NICOLA GRIGIONI
Dott. Arch. GIOVANNI ORSONI	Dott. Ing. CLAUDIO ROSSI	Dott. Ing. VALENTINA FAINA
Dott. Arch. NORBERT KAMENICKY	Dott. Ing. LUCA NANI	Dott. BENEDETTA CONTINI
Dott. Ing. LAURA CASAVECCHIA	Dott. Ing. MARCO ABRAM	
Dott. Ing. CLARA DRAGHINI	Dott. Ing. LORENZA DI MARTINO	
Dott. Ing. RICCARDO BERTI NULLI	Dott. Ing. ELISABETTA SELLARI	
Dott. Arch. CRISTINA PRESCIUTTI	Dott. Ing. LAURA SBRENNIA	
Dott. Ing. LUCA DINELLI	Dott. Ing. FILIPPO PAMBIANCO	
Dott. Ing. ELENA BARTOLOCCI	Dott. Ing. LAURA GIULIETTI	

1	APR. '23	EMMISSIONE		Berti Nulli, Bertini, Bertini	
REVISIONE	DATA	OGGETTO	REDDATTO	VERIFICATO	AUTORIZZATO
SINTAGMA s.r.l.	VIA ROBERTA, 1 - 08132 S.MARTINO IN CAMPO - PERUGIA	Tel: +39 075 609071 Fax: +39 075 6090722	Email: sintagma@sintagma-ingegneria.it		



- Itinerari primari**
  - P1: Asse principale est-ovest da VéloDoire al Quartiere Dora
  - P1p
  - P2: Asse principale nord-sud da Via Parigi al VéloDoire
  - P2p
  - S1
  - S1p
  - S2
  - S3
  - S3p
  - S4
  - S4p
  - T1: Cinta muraria romana con ponti e torri
  - S5p
  - T1
  - T1p
  - T2
  - T2p
  - Tx
  - VELODOIR
  - S12
  - S12p
  - S6p
  - S7p
  - S8p
  - S9p
- Itinerari secondari**
  - S1: Area megalitica St. Martin
  - S1
  - S2: Università, Ospedale
  - S3: Parco Saumont
  - S3
  - S4: Lungo Dora-Pont Suaz-Parceggio di interscambio
  - S5: Quartiere Cogne
  - S4p
  - T2: St. Orso
  - T1p
  - Tx: Corso Padre Lorenzo (zona 30)
  - S6p: Aosta-Sarre
  - S7p: Via delle Betulle
  - S8p: Aosta-Saint Christophe Centro
  - S12: Aosta-Charvensod
  - S12p
- Itinerari turistici-via verde**
  - P1
  - P1p
  - P2
  - P2p
  - S1
  - S1p
  - S2
  - S3
  - S3p
  - S4
  - S4p
  - S5
  - S5p
  - T1
  - T1p
  - T2
  - T2p
  - S10p: Aosta-Entrebin-Excenex-Frazione Maisonnettes (Gignod)
  - S11p: Torrente Buthier
  - S12
  - S12p
  - S6p
  - S7p
  - S8p
  - S9p: Aosta - Località Senin (Saint Christophe)
- Bike sharing**
  - Postazioni esistenti
  - Implementazione PUMS
- Il sistema della sosta**
  - velostazioni
  - Archetto Portabici
  - Bike Box
- Zone 30**
  - Zone 30 esistenti, proposta PGTU, proposta PUMS
  - Comune Aosta
  - Comuni Plaine