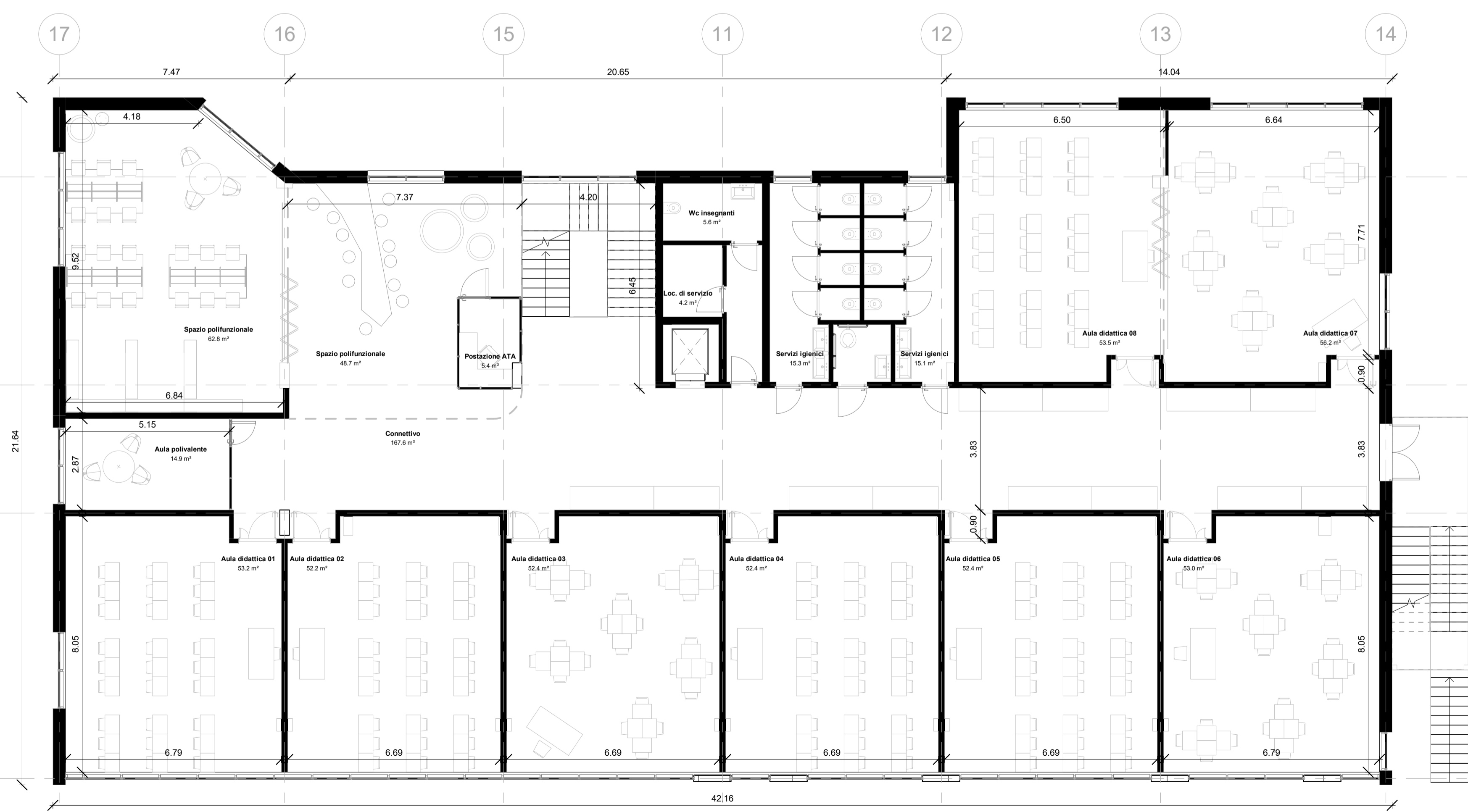
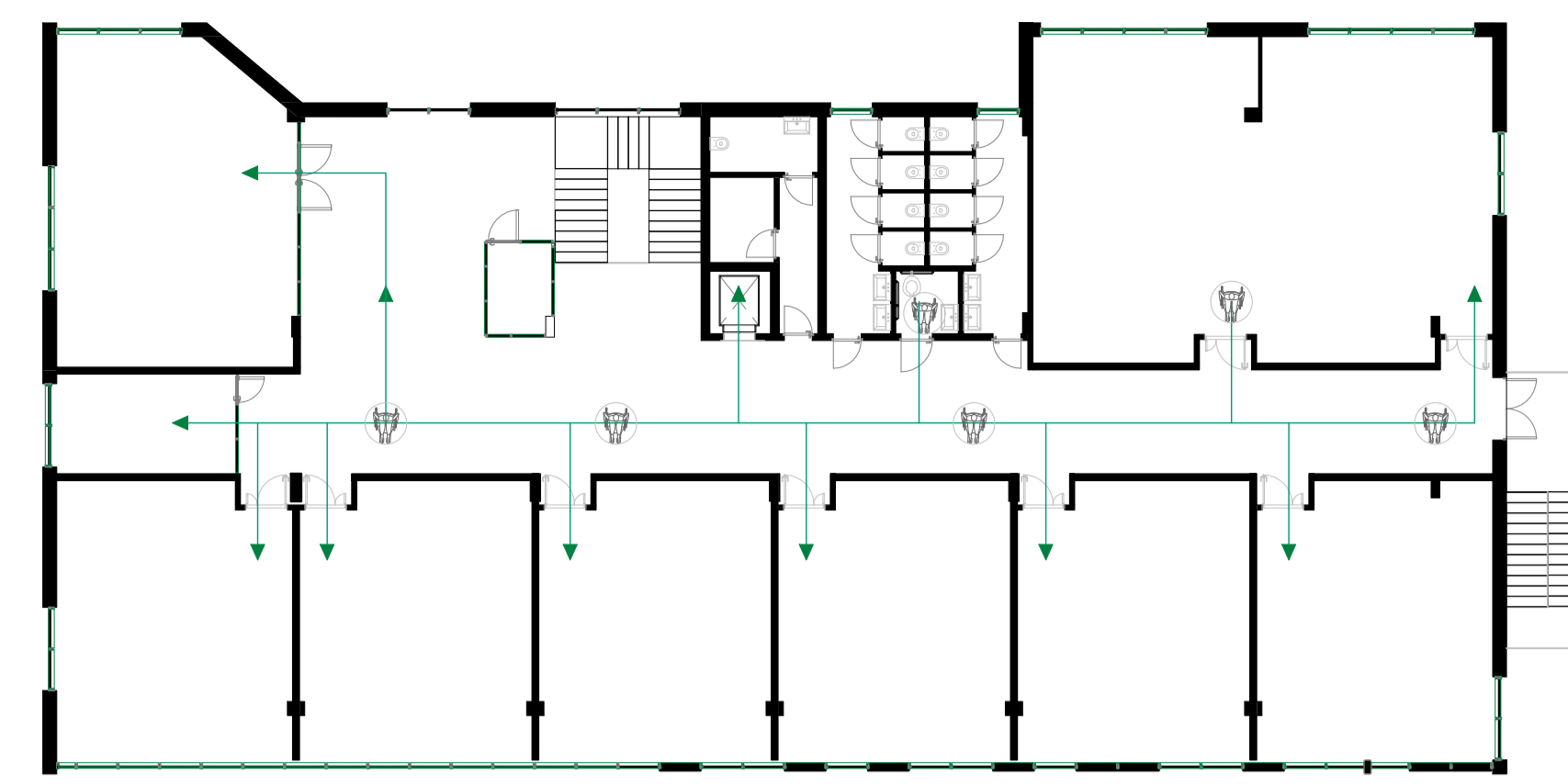




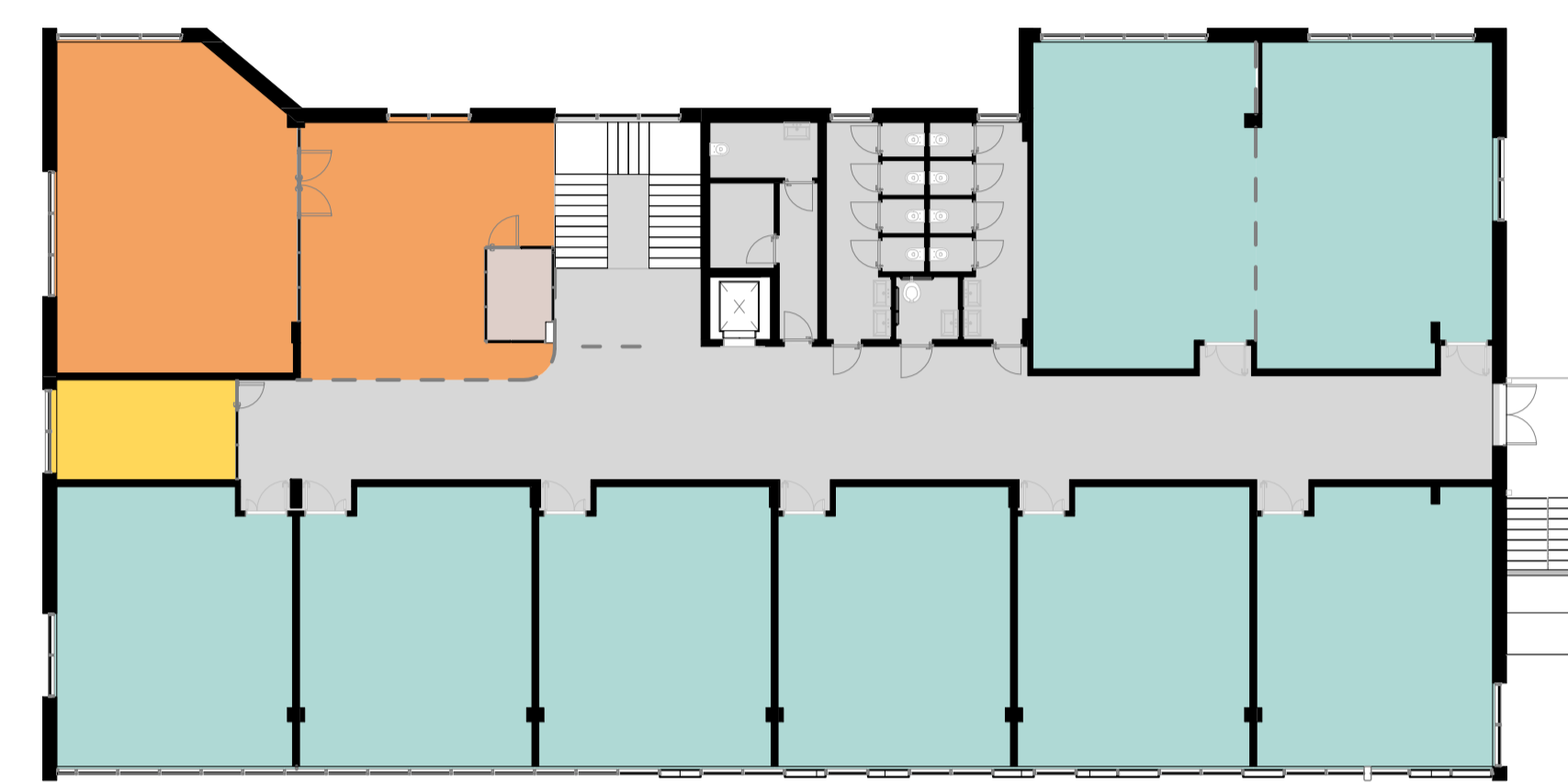
**02 - PARAMETRI GEOMETRICI**  
Scala : 1 : 100



**01 - PARAMETRI GEOMETRICI**  
Scala : 1 : 100



**02 - ACCESSIBILITA'**  
Scala : 1 : 200



**02 - STANDARD DM75**  
Scala : 1 : 200

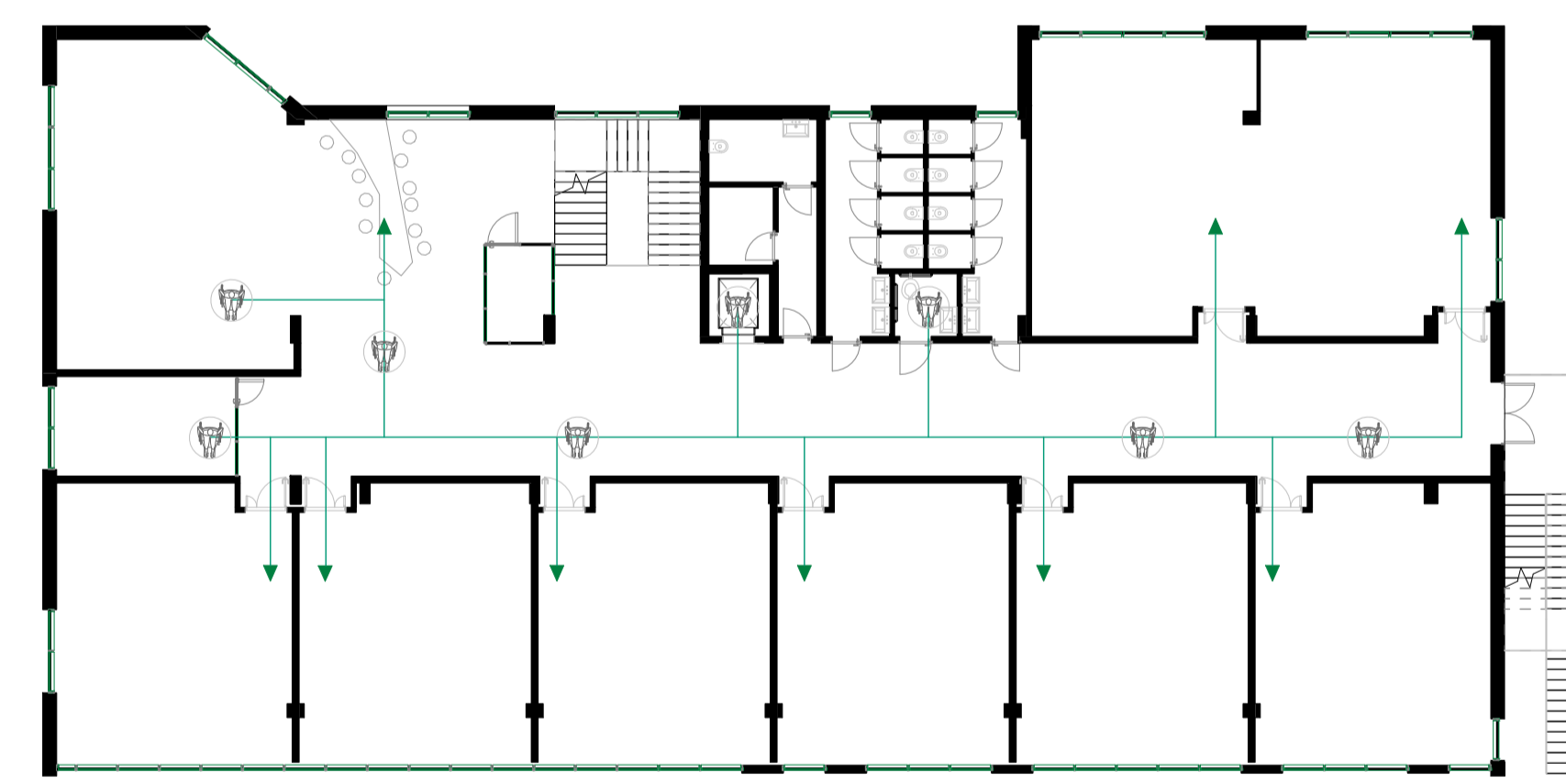
LEGENDA DM.1975

- Attività integrative
- Attività normali
- Attività speciali
- Connettivo e servizi igienici
- Uffici

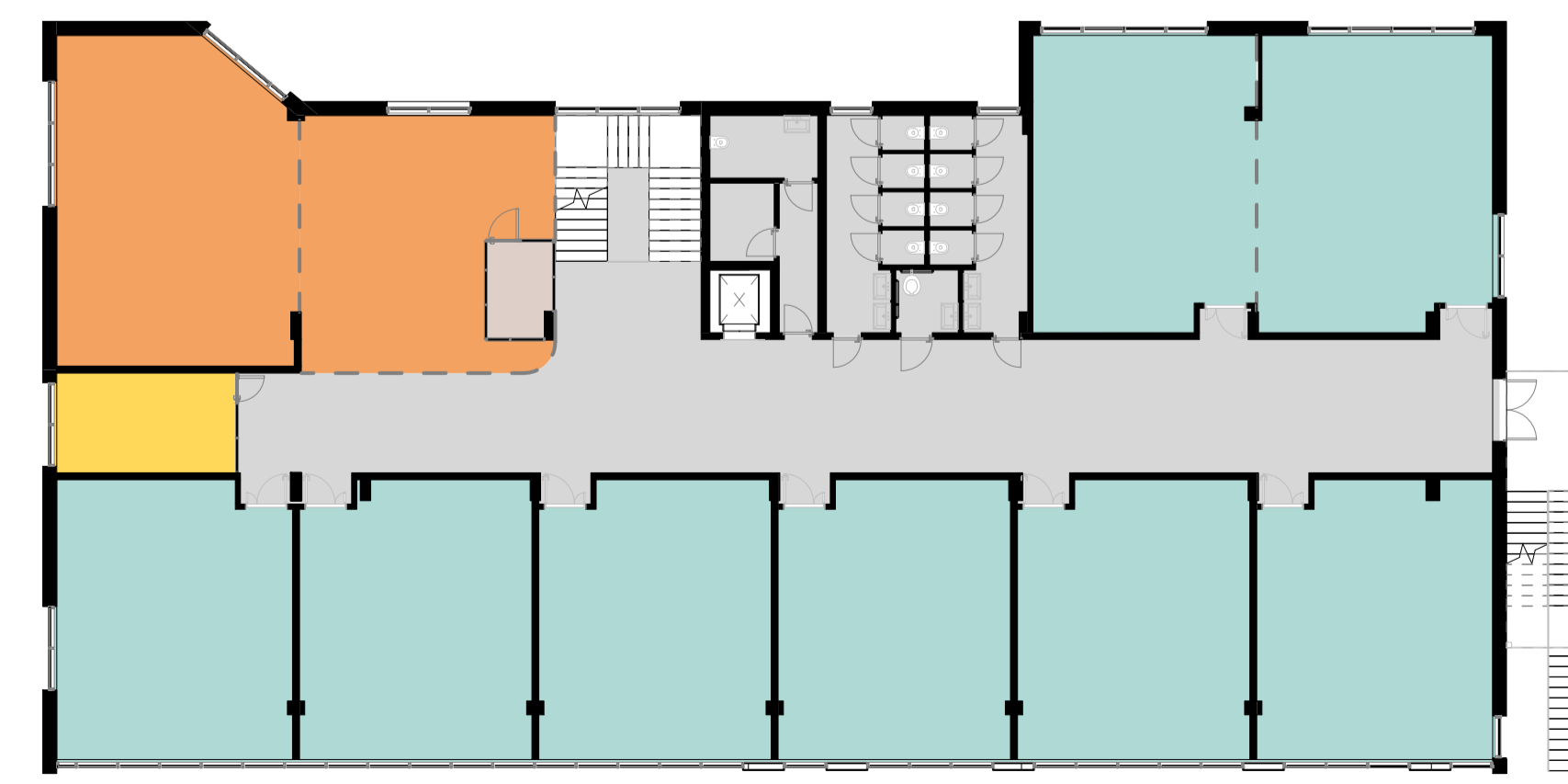
Verifica RAI Piano Secondo							
Locale	Livello	Area	Sup. 1/8	Superficie illuminante	Superficie aerante	RAI	Verificato
02							
Aula didattica 09	02	53.25 m <sup>2</sup>	6.66	10.48 m <sup>2</sup>	6.44 m <sup>2</sup>	0.196813	SI
Aula didattica 10	02	52.38 m <sup>2</sup>	6.55	10.48 m <sup>2</sup>	6.44 m <sup>2</sup>	0.200064	SI
Aula didattica 11	02	52.38 m <sup>2</sup>	6.55	10.48 m <sup>2</sup>	6.44 m <sup>2</sup>	0.200064	SI
Aula didattica 12	02	52.38 m <sup>2</sup>	6.55	10.48 m <sup>2</sup>	6.44 m <sup>2</sup>	0.200064	SI
Aula didattica 13	02	52.38 m <sup>2</sup>	6.55	10.48 m <sup>2</sup>	6.44 m <sup>2</sup>	0.200064	SI
Aula didattica 14	02	53.12 m <sup>2</sup>	6.64	10.48 m <sup>2</sup>	6.44 m <sup>2</sup>	0.197276	SI
Aula didattica 15	02	62.15 m <sup>2</sup>	7.77	10.48 m <sup>2</sup>	6.44 m <sup>2</sup>	0.168614	SI
Aula didattica 16	02	58.74 m <sup>2</sup>	7.34	10.48 m <sup>2</sup>	6.44 m <sup>2</sup>	0.178401	SI
Laboratorio di biologia	02	62.46 m <sup>2</sup>	7.81				

Verifica RAI Piano Primo							
Locale	Livello	Area	Sup. 1/8	Superficie illuminante	Superficie aerante	RAI	Verificato
01							
Aula didattica 01	01	53.25 m <sup>2</sup>	6.66	10.44 m <sup>2</sup>	6.48 m <sup>2</sup>	0.196062	SI
Aula didattica 02	01	52.20 m <sup>2</sup>	6.53	10.44 m <sup>2</sup>	6.48 m <sup>2</sup>	0.199988	SI
Aula didattica 03	01	52.38 m <sup>2</sup>	6.55	10.44 m <sup>2</sup>	6.48 m <sup>2</sup>	0.199301	SI
Aula didattica 04	01	52.38 m <sup>2</sup>	6.55	10.44 m <sup>2</sup>	6.48 m <sup>2</sup>	0.199301	SI
Aula didattica 05	01	52.38 m <sup>2</sup>	6.55	10.44 m <sup>2</sup>	6.48 m <sup>2</sup>	0.199301	SI
Aula didattica 06	01	53.01 m <sup>2</sup>	6.63	10.44 m <sup>2</sup>	6.48 m <sup>2</sup>	0.196949	SI
Aula didattica 07	01	56.19 m <sup>2</sup>	7.02	10.44 m <sup>2</sup>	6.48 m <sup>2</sup>	0.185795	SI
Aula didattica 08	01	53.46 m <sup>2</sup>	6.68	10.44 m <sup>2</sup>	6.48 m <sup>2</sup>	0.195275	SI
Aula polivalente	01	14.90 m <sup>2</sup>	1.86	6.96 m <sup>2</sup>	4.32 m <sup>2</sup>	0.466984	SI
Spazio polifunzionale	01	62.84 m <sup>2</sup>	7.86	19.14 m <sup>2</sup>	12.54 m <sup>2</sup>	0.30456	SI

Superficie lorda piano primo: 792 mq  
Superficie lorda piano secondo: 792 mq



**01 - ACCESSIBILITA'**  
Scala : 1 : 200



**01 - STANDARD DM75**  
Scala : 1 : 200

LEGENDA DM.1975

- Attività integrative
- Attività normali
- Attività speciali
- Connettivo e servizi igienici
- Uffici

REGIONE VALLE D'AOSTA

**INTERVENTO DI REALIZZAZIONE DELLA NUOVA SEDE DELL'ISTITUT AGRICOLE REGIONAL IN VIA BICH (AO)**  
R.U.P. : Arch. Elena Lazzarotto

AOS\_F\_ARCH 006      PIANTA PIANO PRIMO E PIANO SECONDO. VERIFICHE NORMATIVE E SUPERAMENTO DELLE BARRIERE ARCHITETTONICHE  
Luglio 2022

**RAGGRUPPAMENTO TEMPORANEO DI PROFESSIONISTI:**  
SETTANTA7  
arch. Daniele Rangone      arch. Elena Rionda

ING. DANIELE RANGONE  
N° 7547

Arch. ELENA RIONDA  
N° 6659

ING. CORRADO TRASIO  
N° 520

SITEC Engineering S.r.l.  
ing. Corrado Trasio

geol. Dario Mori

ORDINE DEI GEOLOGI Regione Autonoma Valle d'Aosta  
ORDRE DES GEOLOGUES Région Autonome Vallée d'Aoste  
Dr. MARI DARIO  
Isotr. Alba n. 16

**PROGETTO DI FATTIBILITA' TECNICA ED ECONOMICA**

REVISIONE N°: