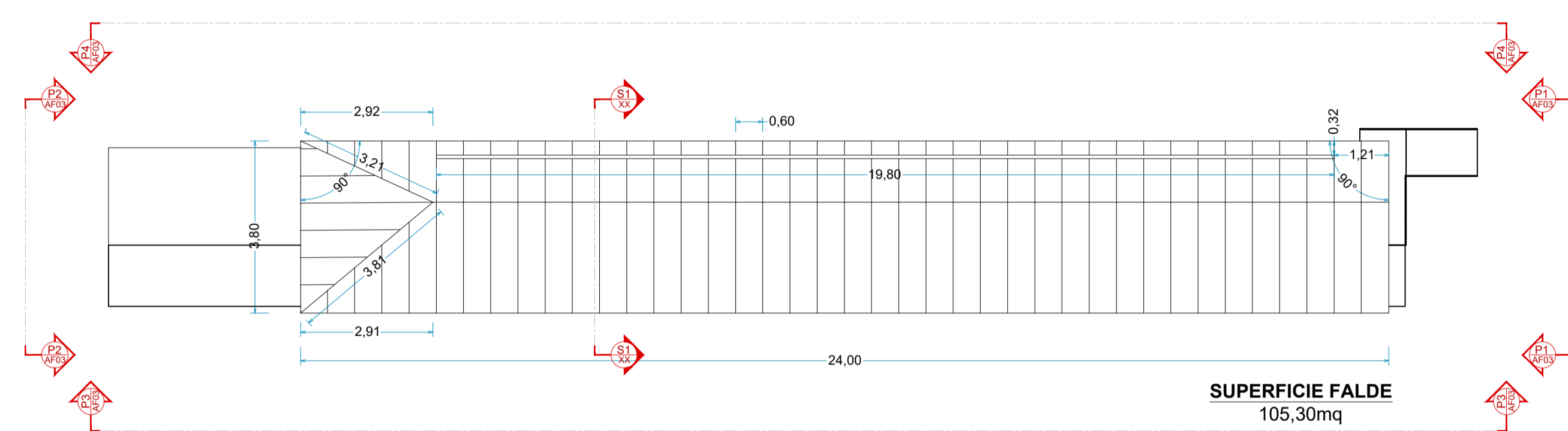
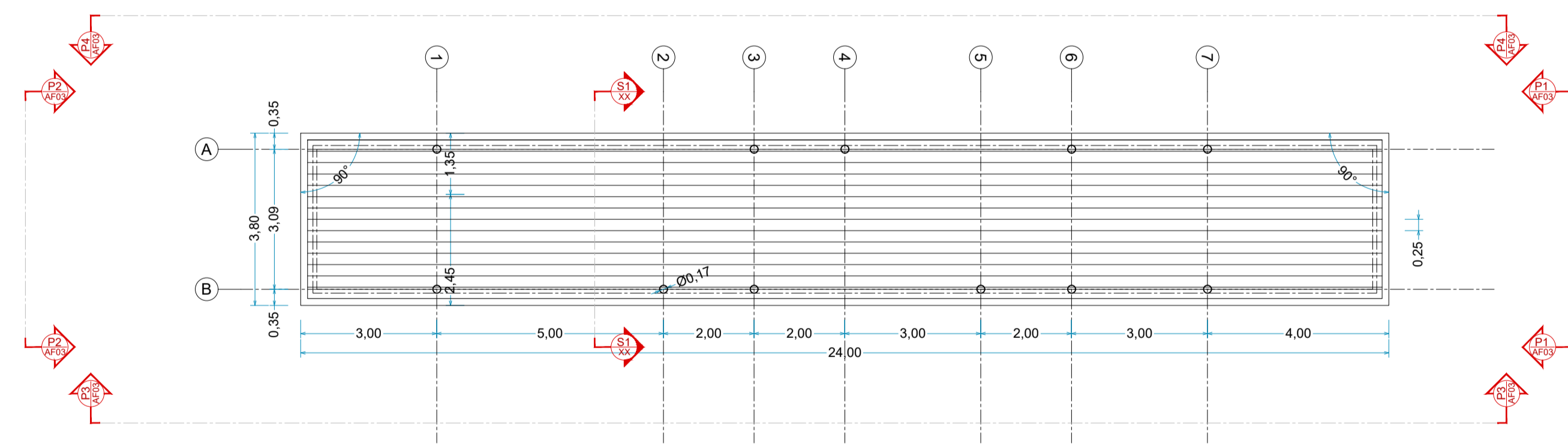


DATI DIMENSIONALI

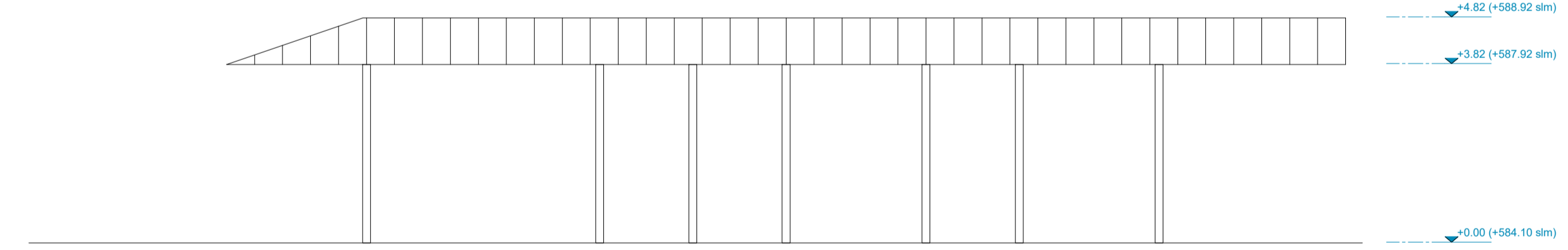


VISTA PROSPETTICA

PIANTA DELLE COPERTURE



PROSPETTO P3



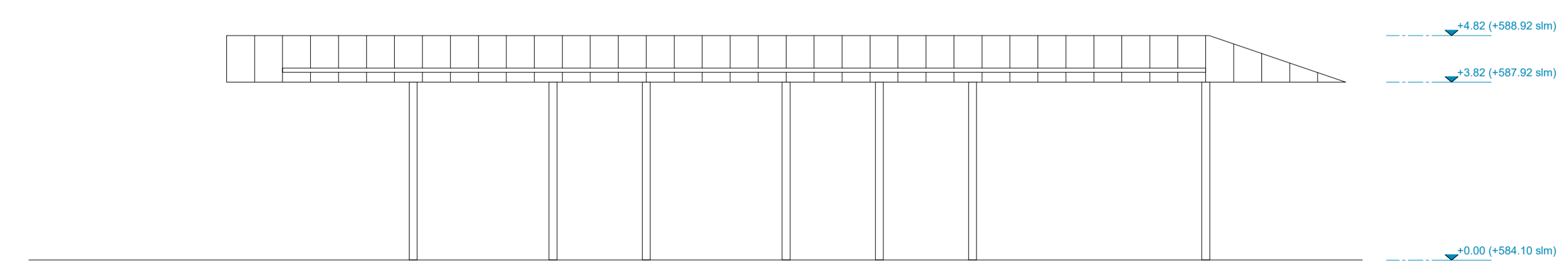
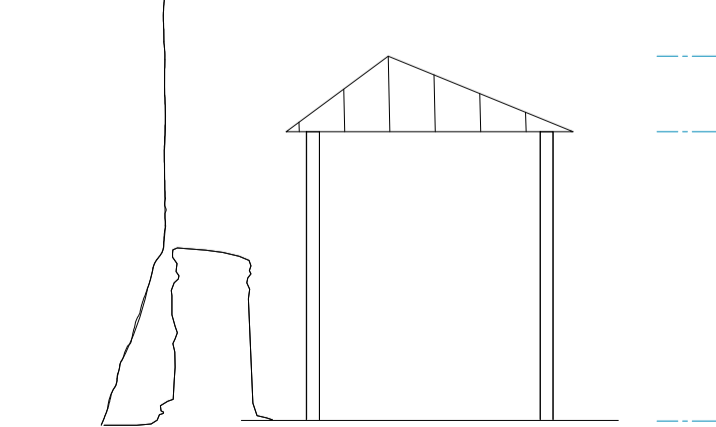
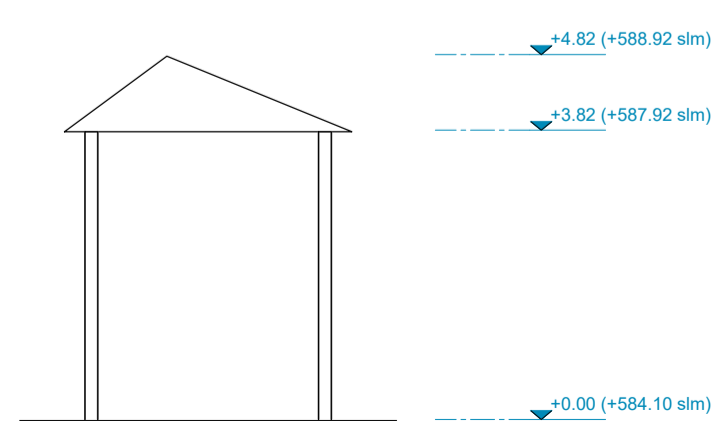
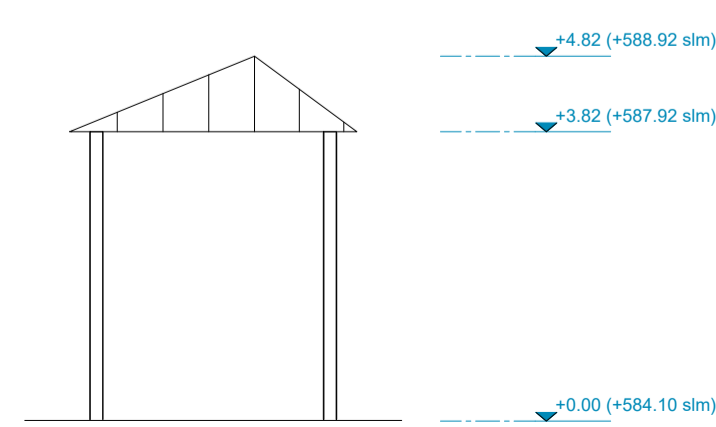
PIANTA DEI CONTROSOFFITTI

PROSPETTO P1

SEZIONE S1

PROSPETTO P2

PROSPETTO P4



LEGENDA

ETICHETTE

QUOTA PLANIMETRICA INTRADOSSO SOFFITTO AL FINITO
 QUOTA PLANIMETRICA AL FINITO
 QUOTA ESTRADOSSO AL FINITO
 QUOTA INTRADOSSO AL FINITO
 PENDENZA RAMPA
 PENDENZA DEFLUSSO ACQUA
 QUOTATURA
 ASSI
 SEZIONE
 RICHIAMO DI DETTAGLIO
 SIGLA SEZIONE
 SIGLA PROSPETTO
 SIGLA DETTAGLIO

CODICI E SIGLE

CONTESTO A - Area livello urbano
 A1 = Collegamento Nord da Tour Fromage a Torre dei Balzi
 A2 = Accesso da Porta Pretoria - terrazza biglietteria
 A3 = Terrazza nord Vercelli
 A4 = Piazzale Ex Birreria
 CONTESTO B - Percorsi di visita
 B1 = Percorso da Porta Pretoria a Tour Fromage lato EST
 B2 = Percorso Teatro Romano lato SUD
 B3 = Percorso Teatro Romano lato NORD
 B4 = Percorso terrazza lato NORD
 B5 = Percorso fronte piazzale Ex Birreria lato Ovest
 B6 = Area fronte Biglietteria
 CONTESTO C - Tour Fromage
 CONTESTO D - Ex Bureau
 CONTESTO E - Biglietteria
 CONTESTO F - Elementi architettonici
 F1 = Copertura ingresso Tour Fromage
 F2 = Copertura ingresso Tour Fromage
 F3 = Scala esterna Tour Fromage
 CONTESTO G - Torre Signori di Quart
 CONTESTO H - Area di Porta Pretoria

SIGLA CONTESTO / SIGLA ABACO SOLAI-PERCORSI DI VISITA
B2.1 SIGLA DI RICHIAMO CODICE ELEMENTO PROSSIMO

SIGLA FINITURE

F01 Tinta lavabile trasparente
 F02 Intonaco in malta bastarda
 F03 Ceramica 10x10
 F04 Marmetta di graniglia 20x20
 F05 Listoni in legno di latice
 F06 Grigliato in acciaio
 F07 Lattine in Pietra di Luserna
 F08 Finitura opacata facciata
 F09 Blocchetti di Granito Badom
 F10 Smolleri in Pietra di Luserna
 F11 Recupero pavimentazione esistente
 F12 Marmetta di graniglia 20x20
 F13 Prato
 F14 Resina poliuretanica autolevante
 F15 Pavimento in cemento industriale
 F16 Paquet

SERRAMENTI ESTERNI

ff = TOUR FROMAGE
 B = EX BUREAU
 B = BIGLIETTERIA

RETINI MATERIALI PRINCIPALI

ACCIOTTOLATO (CONTESTO D)
 LISTONI DI LEGNO DI LARICE (CONTESTO B)
 LASTRICATO IN PIETRA DI LUSERNA (CONTESTO A)
 BLOCCHETTI DI GRANITO (CONTESTO A)
 SMOLLERI DI LUSERNA (CONTESTO A)

NOTE:
 N.B. Per la tipologia, posizione esatta e dimensionamento degli elementi strutturali si rimanda agli elaborati strutturali.
 N.B. Per quanto riguarda tipologia e dimensionamento degli elementi impiantistici si rimanda alle tavole specifiche.
 N.B. Per quanto riguarda le caratteristiche di prevenzione incendi si rimanda alle tavole specifiche.
 N.B. Per la stratigrafia dei muri e dei pavimenti si rimanda agli abachi di riferimento.
 N.B. Tutte le misure e le dimensioni vanno verificate in fase di cantiere.
 N.B. I colori sono da concordare con la D.L./D.A.
 N.B. Per le specifiche dei materiali vedi le relative voci di capitolato.
 N.B. Il colore per la tinteggiatura delle pareti è a scelta della D.L./D.A.
 N.B. Il colore e la finitura dei materiali sono da concordare con la D.L./D.A. in fase di cantiere previa visione di campionature.
 N.B. La posizione architettonica dei corpi illuminanti, dovrà essere verificata in fase di cantiere.
 N.B. Le quote altimetriche devono essere verificate in fase di cantiere. **La quota relativa +0.00 fa riferimento alla quota assoluta di riferimento +584.10 slm**

UNIONE EUROPEA
 Regione Autonoma Valle d'Aosta
 FESR

DIPARTIMENTO SOPRINTENDENZA PER I BENI E LE ATTIVITÀ CULTURALI
 Struttura Patrimonio archeologico - Piazza Roncas, 12 11100 Aosta

COMUNE DI AOSTA

Progetto Integrato "Rete cultura e turismo per la competitività Valorizzazione del comparto cittadino denominato "Aosta Est" nell'ambito del Programma investimenti per la crescita e l'occupazione 2014/20 (FESR).

CIG: 76775778F6
 CUP: B62C16000060008

TITOLO DELL'ELABORATO:
 F2_Copertura ingresso Tour Fromage - piante prospetti e sezioni

COD. ELABORATO: AE_DEF_ARC_F03
 SCALA: 1:100
 REV: 00
 DATA: 29-05-2020

GRUPPO DI LAVORO:
 Cibinel - Laurenti - Martocchia architetti associati
 Arch. Fabio Cibinel
 Arch. Roberto Laurenti
 Arch. Giorgio Martocchia
 Viale Bruno Buozzi 77, 00187 Roma, tel/fax: 06 8790800, info@modosudito.eu, www.modosudito.eu

Consulenza archeologica:
 Dott.ssa Ada Gabucci
 Rilievi planaltimetrici e dei manufatti:
 Ad Hoc 3D solutions
 Via La Roche 8 - 11020 Gressan (AO) Tel: +39 0165 267713, info@adhoc3d.com

Zero4uno Ingegneria srl
 Corso del Risorgimento 135/0C - 30121 Venezia, tel: 041 72227, fax: 041 270546, info@zero4uno.it

Clima-Acustico:
 Dott. Andrea Martocchia

Dott. Geol. Mariano Mariani
 Prof.ssa Fabiana 122, 66046 Montorio al Vomano (TE), mariani537@gmail.com

Consulenza restauro architettonico:
 Restauratore accreditato MIBACT Stefano Pulga

ARCHITETTONICO

A F-03

PROGETTO DEFINITIVO