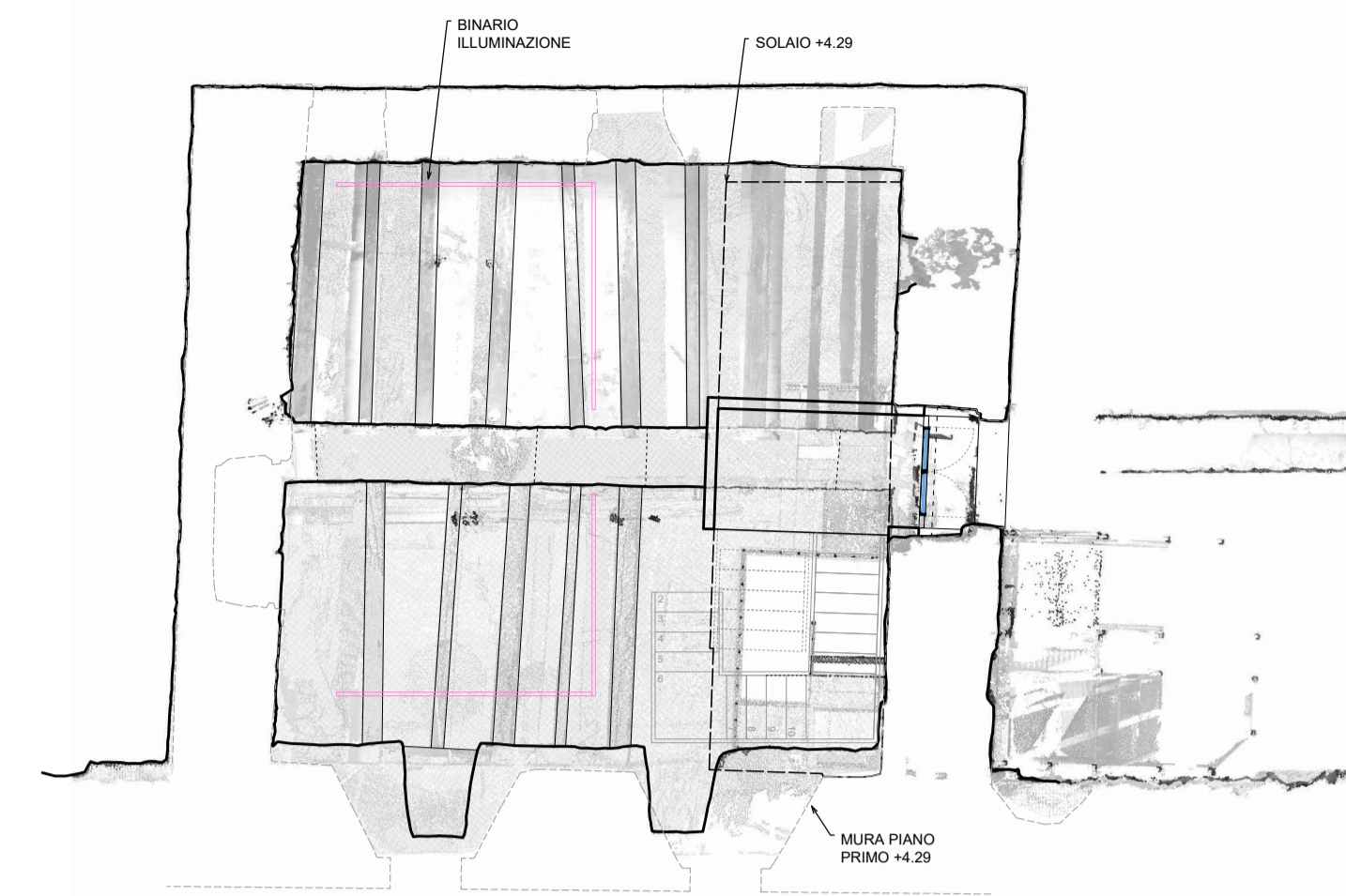
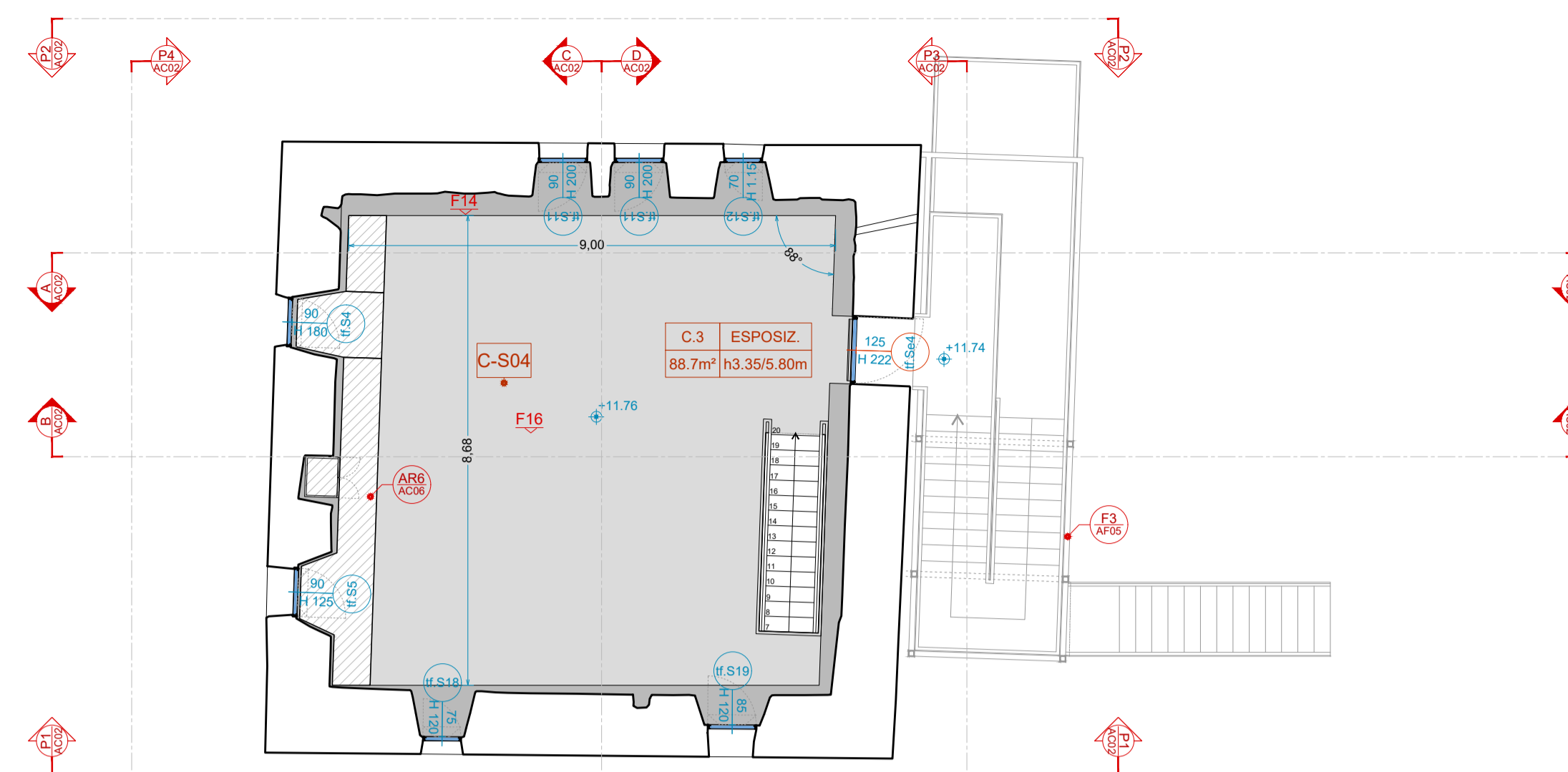


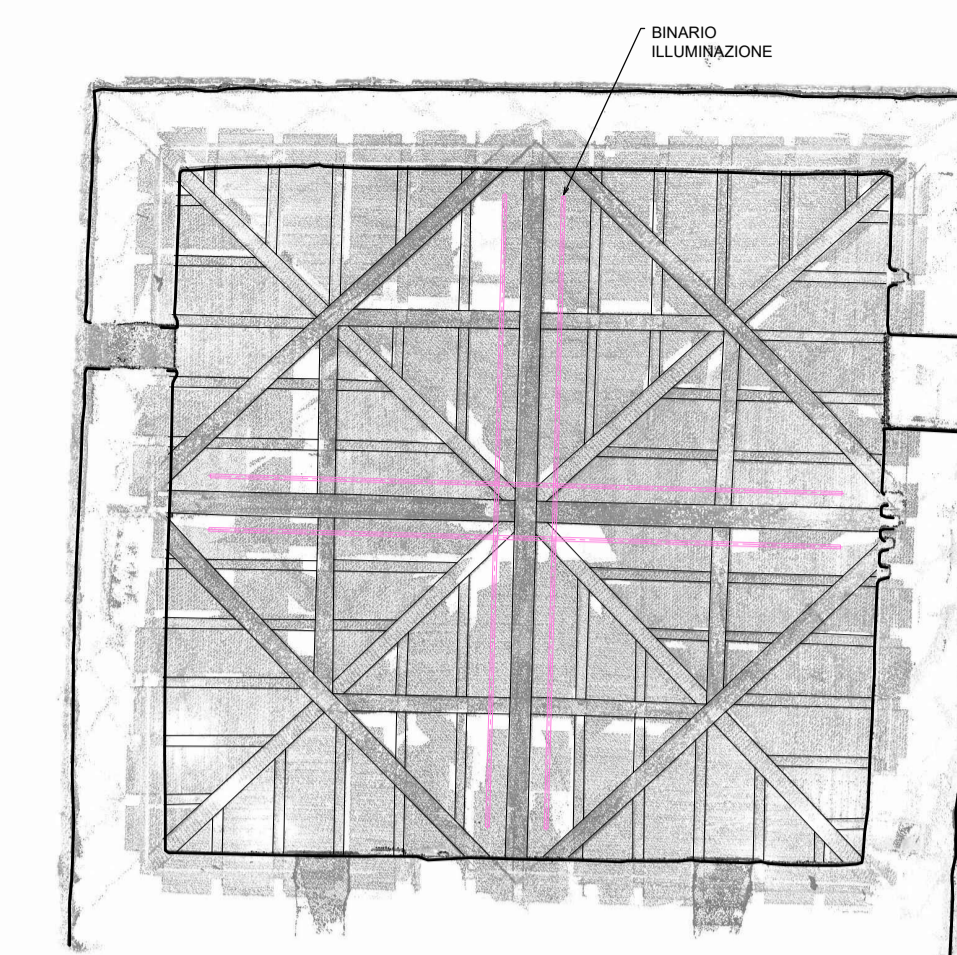
PIANTA PIANO TERRA
PT +0.00 (+584.10)



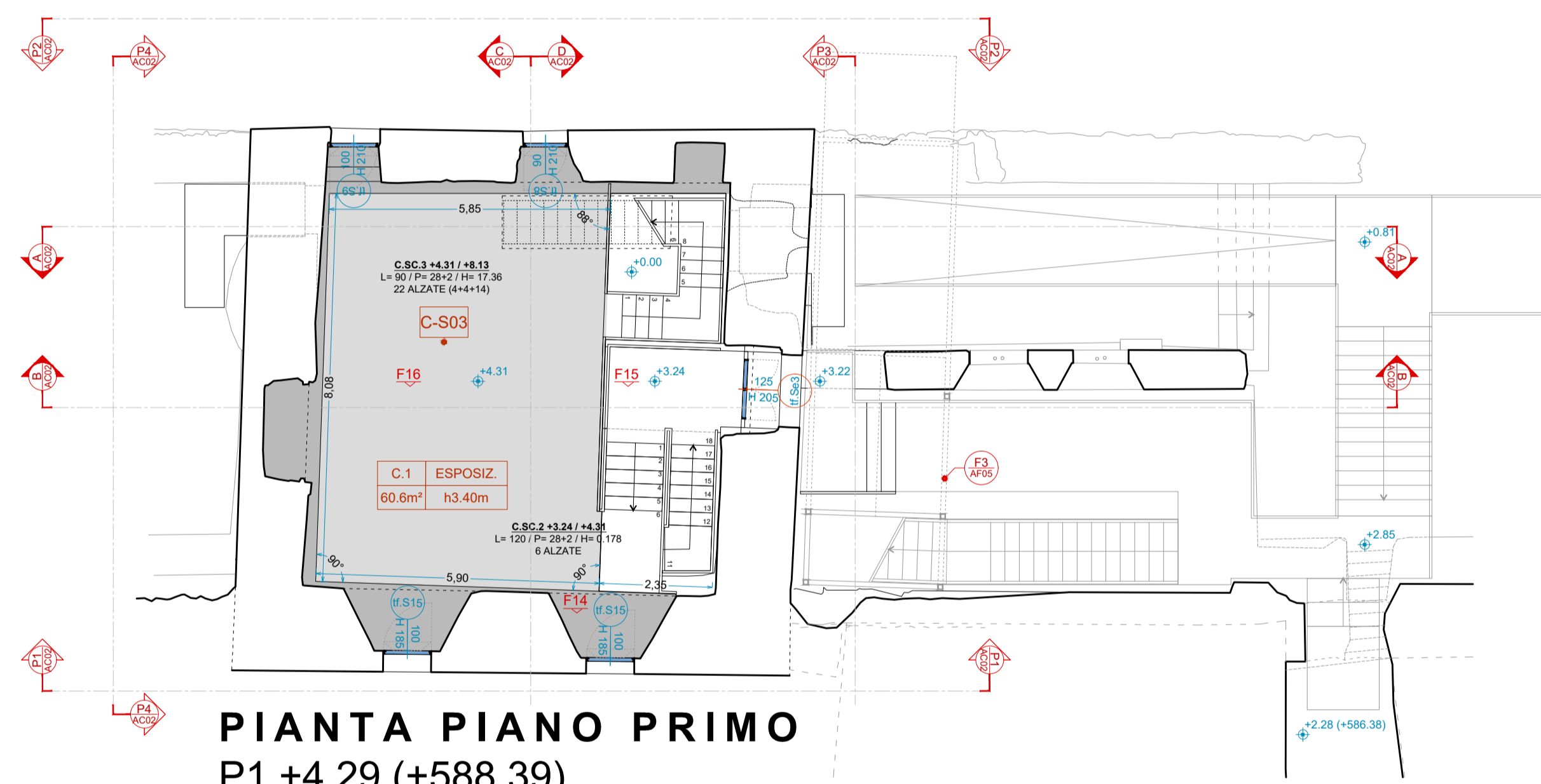
PIANTA SOFFITTO PIANO TERRA
(QUOTA DI SEZIONE +587.39)



PIANTA PIANO TERZO
P3 +11.74 (+595.84)



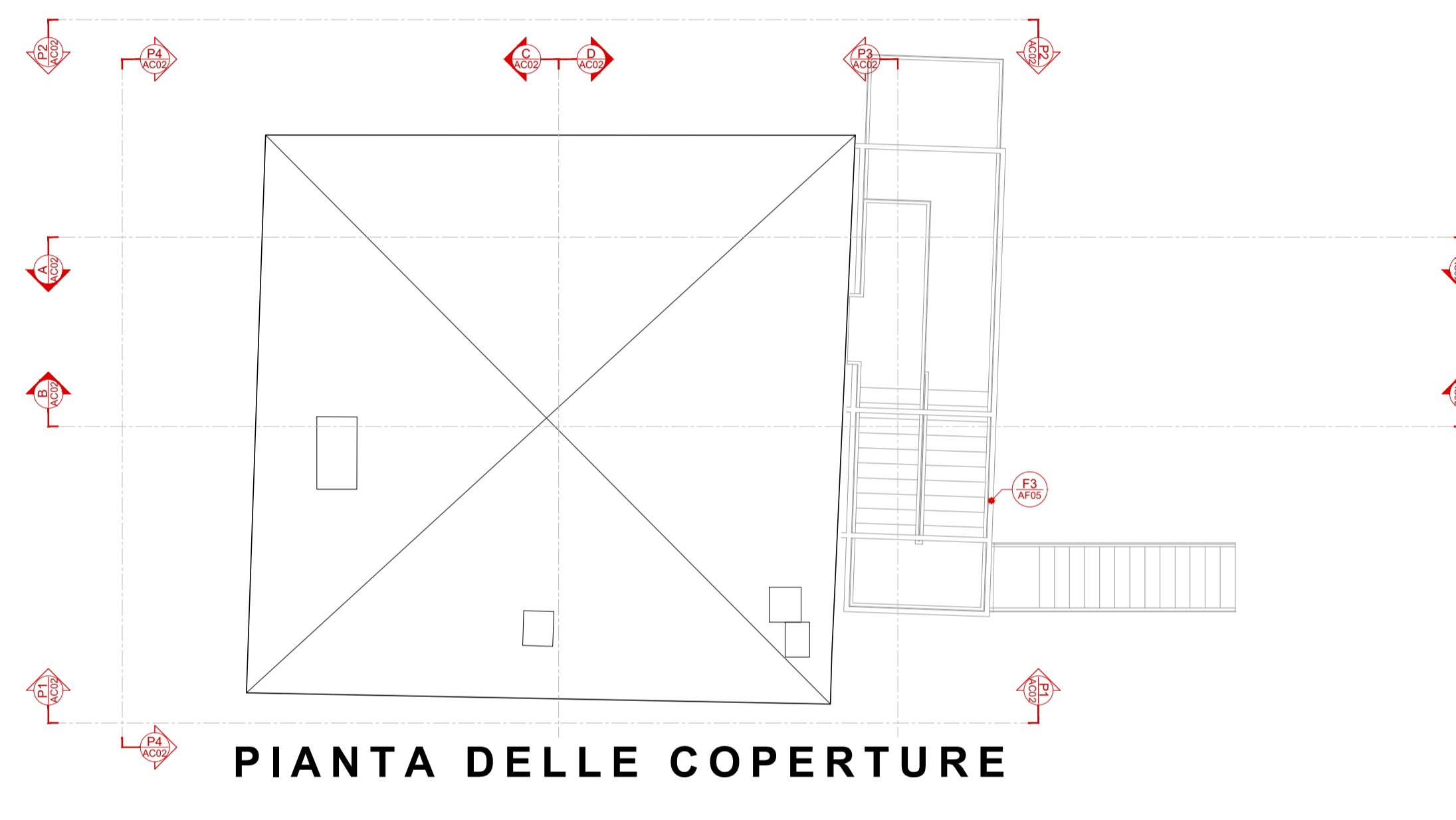
PIANTA SOFFITTO PIANO TERZO
(QUOTA DI SEZIONE +598.04)



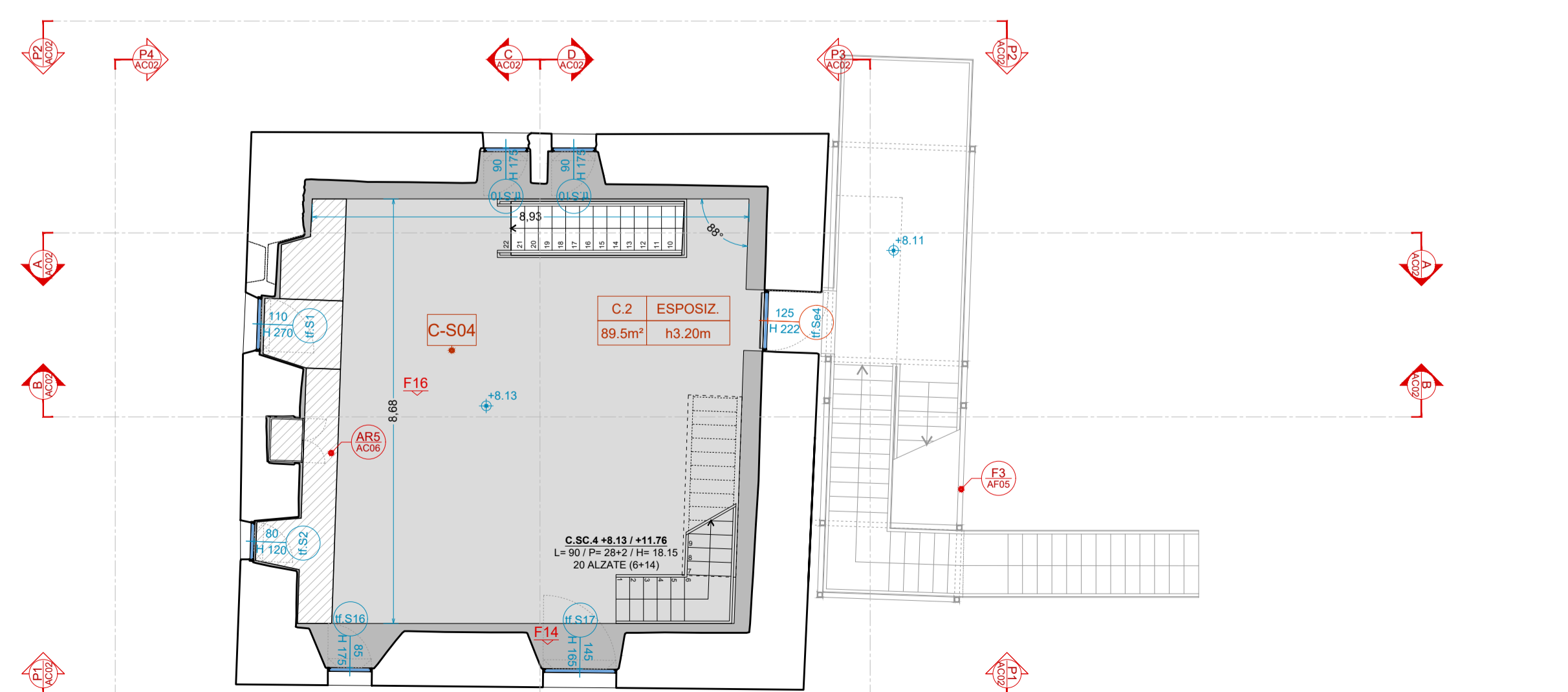
PIANTA PIANO PRIMO
P1 +4.29 (+588.39)



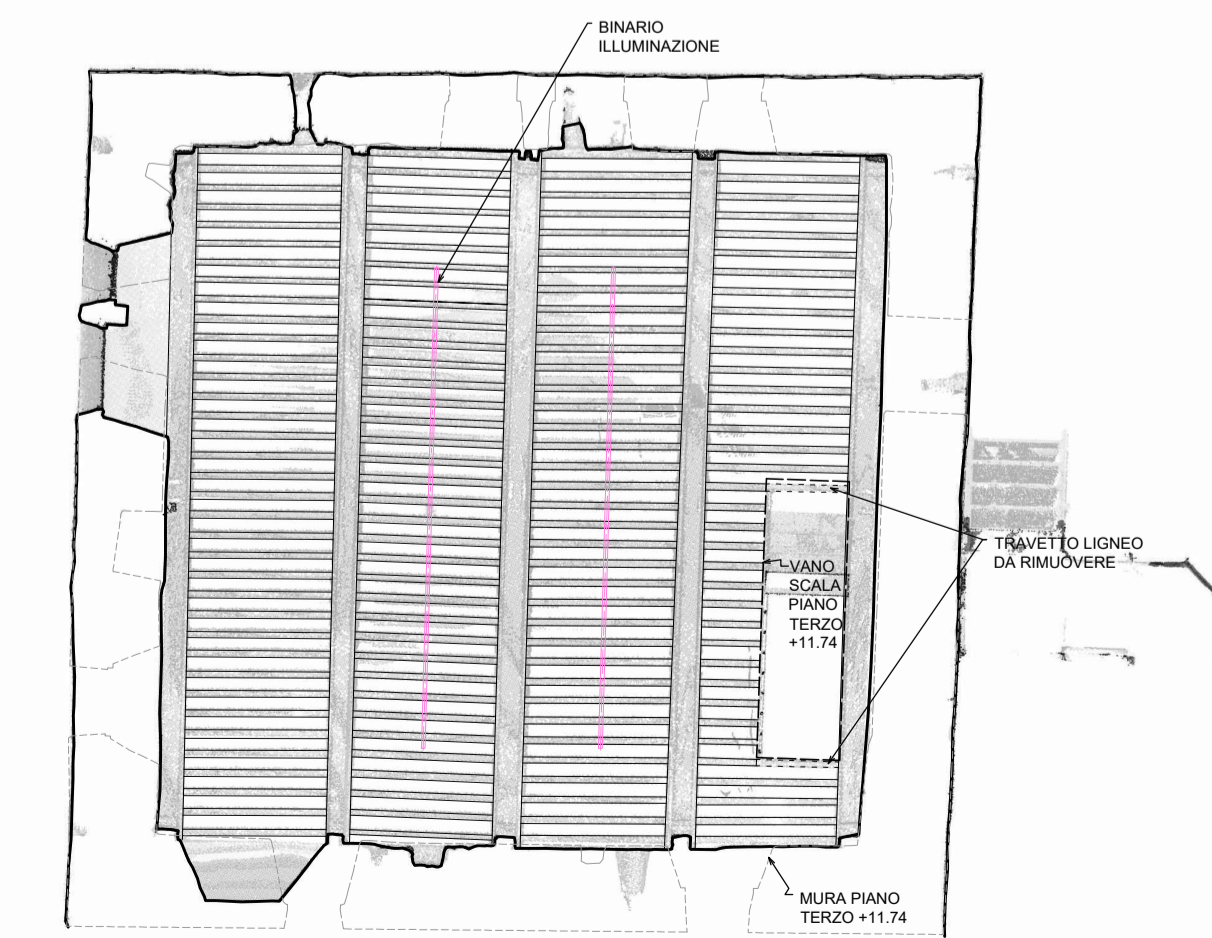
PIANTA SOFFITTO PIANO PRIMO
(QUOTA DI SEZIONE +591.21)



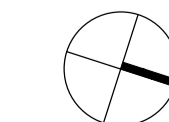
PIANTA DELLE COPERTURE



PIANTA PIANO SECONDO
P2 +8.11 (+592.21)



PIANTA SOFFITTO PIANO SECONDO
(QUOTA DI SEZIONE +594.84)



LEGENDA		ETICHETTE	
	QUOTA PLANIMETRICA INTRADOSSO SOFFITTO AL FINITO		QUOTA PLANIMETRICA AL FINITO
	QUOTA ESTRADOSSO AL FINITO		QUOTA INTRADOSSO AL FINITO
	PENDENZA RAMPA		PENDENZA DEFUSSO ACQUA
	QUOTATURA		ASSI
	SEZIONE		PROSPETTO
	RICHIAMO DI DETTAGLIO		SEZIONE
CODICI E SIGLE		SIMBOLI SCALA	
CONTESTO A - Area verde urbana A1 - Collegamenti Nord-Sud A2 - Accesso da Porta Pretoria A3 - Terrazzo A4 - Piazza Ex Bivio CONTESTO B - Piazza di vista B1 - Piazza di Porta Pretoria B2 - Piazza di Porta Pretoria B3 - Piazza di Porta Pretoria B4 - Piazza di Porta Pretoria B5 - Piazza di Porta Pretoria CONTESTO C - Tour Fromage CONTESTO D - Ex Bivio CONTESTO E - Elementi architettonici E1 - Copertura E2 - Copertura E3 - Copertura CONTESTO F - Tour Fromage CONTESTO G - Area di Porta Pretoria		SIGLA EDIFICIO LIV. N° LOCALE DESTINAZIONE LOCALE SUP. NETTA LOCALE INTERNI COD. CONTESTO / N° OGGETTO DESCRIZIONE SUPERFICIE ESTERNI SIGLA SCALA CODICE SCALA QUOTA PARCHEGGIO ED ARRIVO LARGHEZZA SCALA PAVIMENTO ALZATA GRADINO NUMERO DI ALZATE COMPLESSIVE E INIZIALI	
A-S02 SIGLA CONTESTO / SIGLA ABACO SOLAI-PERCORSI DI VISITA B2-1 SIGLA DI RICHIAMO CODICE ELEMENTO PROSSIMO F01 SIGLA FINITURE F01 Tinta lavabile trasparente F02 Intonaco in malta pesante F03 Ceramica 10x10 F04 Marmitta di gresca 20x20 F05 Lattini in legno di larice F06 Griglia in acciaio F07 Lattini in Pietra di Luerna F08 Finitura cemento lucida F09 Blocchetti di Granito Balun F10 Elementi in Pietra di Luerna F11 Recupero pavimentazione esistente F12 Pavimentazione in vetro F13 Pietra F14 Resina polimerica autolevante F15 Pavimento in cemento industriale F16 Parquet		SERRAMENTI ESTERNI SERRAMENTO ESTERNO SERRAMENTO ESTERNO DA RIMOVERE LARGHEZZA RETTA ALTEZZA RETTA PORTA / INFISSO INTERNO SERRAMENTO INTERNO DA RIMOVERE LARGHEZZA RETTA ALTEZZA RETTA RETINI MATERIALI PRINCIPALI ACCIOTTOLATO (CONTESTO D) LISTONI DI LEGNO DI LARICE (CONTESTO B) LASTRICATO IN PIETRA DI LUSERNA (CONTESTO A) BLOCCHETTI DI GRANITO (CONTESTO A) SMOLLERI DI LUSERNA (CONTESTO A)	

N.B. Per la tipologia, posizione esatta e dimensionamento degli elementi strutturali si rimanda agli elaborati strutturali.

N.B. Per quanto riguarda la tipologia e dimensionamento degli elementi impiantistici si rimanda alle tavole specifiche.

N.B. Per quanto riguarda le caratteristiche di prevenzione incendi si rimanda alle tavole specifiche.

N.B. Per la stratigrafia dei muri e dei pavimenti si rimanda agli abachi di riferimento.

N.B. Tutte le misure e le dimensioni vanno verificate in fase di cantiere.

N.B. I colori sono da concordare con la D.L.D.A.

N.B. Per le specifiche dei materiali vedi le relative voci di capitolato.

N.B. Il colore per la tinteggiatura delle pareti è a scelta della D.L.D.A.

N.B. Il colore e la finitura dei materiali sono da concordare con la D.L.D.A. in fase di cantiere previa visione di campionature.

N.B. La posizione architettonica dei corpi illuminanti, dovrà essere verificata in fase di cantiere.

N.B. Le quote altimetriche devono essere verificate in fase di cantiere. **La quota relativa +0.00 fa riferimento alla quota assoluta di riferimento +584.10 slm**



DIPARTIMENTO SOPRINTENDENZA PER I BENI E LE ATTIVITÀ CULTURALI
Struttura Patrimonio archeologico - Piazza Roncas, 12 11100 Aosta

COMUNE DI AOSTA

Progetto Integrato "Rete cultura e turismo per la competitività Valorizzazione del comparto cittadino denominato "Aosta Est" nell'ambito del Programma investimenti per la crescita e l'occupazione 2014/20 (FESR).

CIG: 76775778F6
CUP: B62C16000060008

TITOLO DELL'ELABORATO:
C_Tour Fromage - progetto - piante

COD. ELABORATO: AE_DEF_ARC_C01
SCALA: 1:100
REV: 00
DATA: 29-05-2020

GRUPPO DI LAVORO:
Cibineti - Laurenti - Martocchia architetti associati
Arch. Roberto Laurenti
Arch. Giorgio Martocchia
Via Roncas 17, 00197 Roma, Italia, tel. 06 8790900, info@modostudio.eu, www.modostudio.eu
ZeroLuno Ingegneria srl
Calle del Maggiori 1355C - 30121 Venezia, tel. 041 72227, fax 041 2755646, info@zeroluno.it
Dott. Geol. Mariano Mariani
Frazione Favaro 122, 64046 Morro al Vomano (TE), mariani03@gmail.com
Consulenza archeologica:
Dott.ssa Ada Gabucchi
Rilievi planimetrisati e dei manufatti:
Ad Hoc 3D solutions
Via Le Bonnel - 11020 Gressan (AO) Tel. +39 0165 321713, info@adhoc3d.com
Clima-Acustica:
Dott. Andrea Martocchia
Consulenza restauro architettonico:
Restauratore accreditato MIBACT Stefano Pulga

PROGETTO DEFINITIVO