

II.584.PD.1.COR	0	14.06.2022	MMA	PM	FR
CODICE	REVISIONE	DATA	REDATTO	VERIFICATO	APPROVATO

REGIONE AUTONOMA DELLA VALLE D'AOSTA
COMUNE DI AOSTA

LAVORI DI COSTRUZIONE DI MARCIAPIEDI SULLA EX S.S. N°27, NEL TRATTO COMPRESO TRA VIALE G. S. BERNARDO E L'INNESTO CON LA S.R. N°38 DI EXCENEX, CON REALIZZAZIONE DI UNA ROTONDA ALLA CONFLUENZA CON VIA DELLE BETULLE E VIA EDELWEISS

STRALCIO PER ADOZIONE ED APPROVAZIONE VARIANTE NON SOSTANZIALE AL PRGC VIGENTE

PROGETTO DEFINITIVO

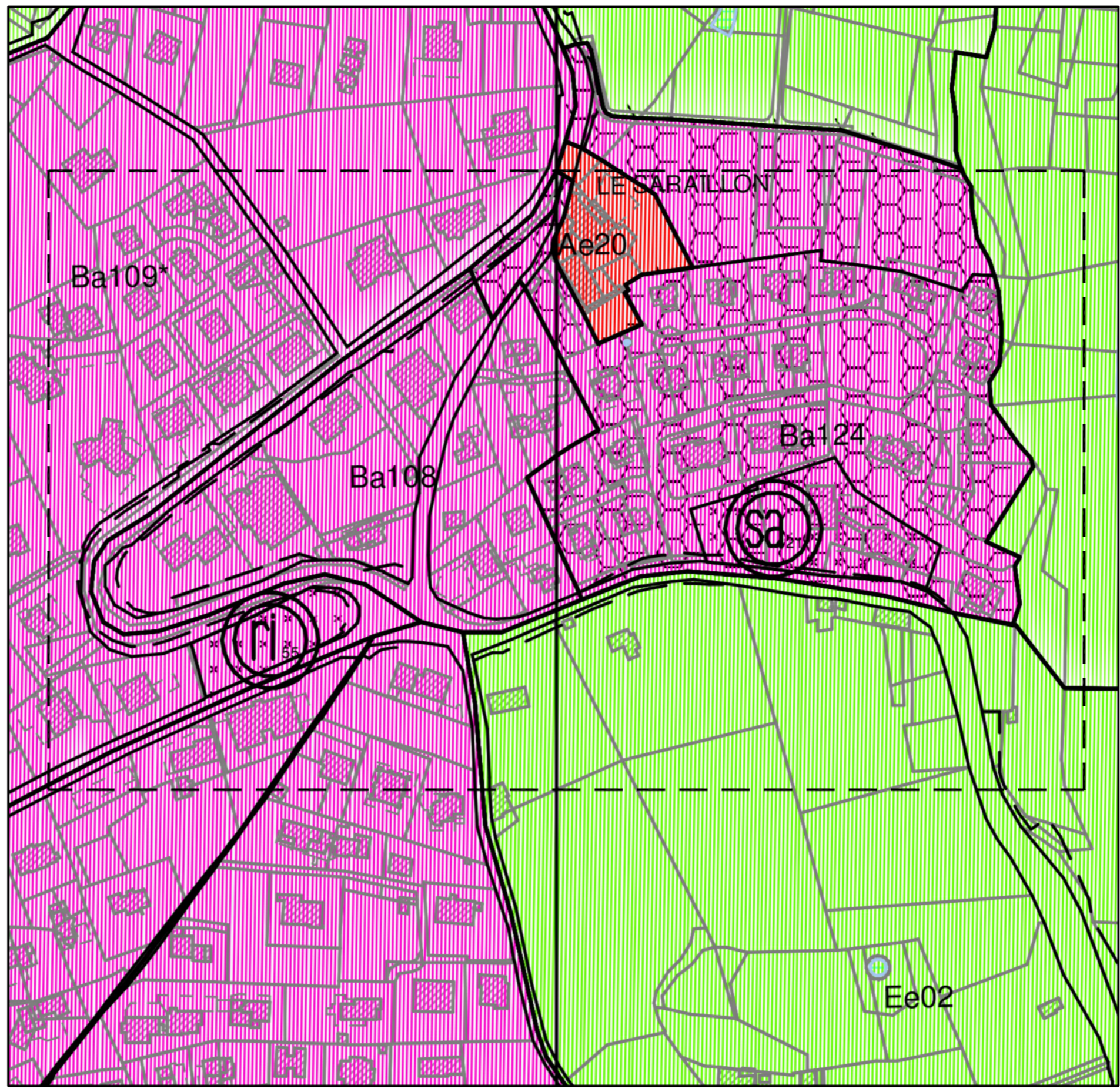
Oggetto :
 COROGRAFIA GENERALE / ESTRATTI DI PRGC

Progettisti:
ZIMATEC
 STUDIO ASSOCIATO DI INGEGNERIA
 Sede legale e operativa: Corso Ferrucci, 77/10 - 10138 TORINO
 Tel. 0114308888 - 0114342254
 E-mail zimatec@zimatec.it
 Dott. Ing. Flavio RE
 Dott. Ing. Davide TOUSCOZ
 STUDIO DI INGEGNERIA
 DOTT. ING. PIERO BAL
 Corso Lancieri di Aosta, 4 - 11100 AOSTA
 Tel. 0165/45788
 E-mail ds_touscoz@libero.it

Scala : 1: 5.000

Data : GIUGNO 2022
 Disegno N. **1**

G:\FAM_C02-COMM-n-z\VALLEDAOSTA\AOS-Aosta\MARCIAPIEDI\Marciapiedi Via GSB Aosta\DEFINITIVO\VARIANTE NON SOSTANZIALE AL PRGC\Elaborati grafici



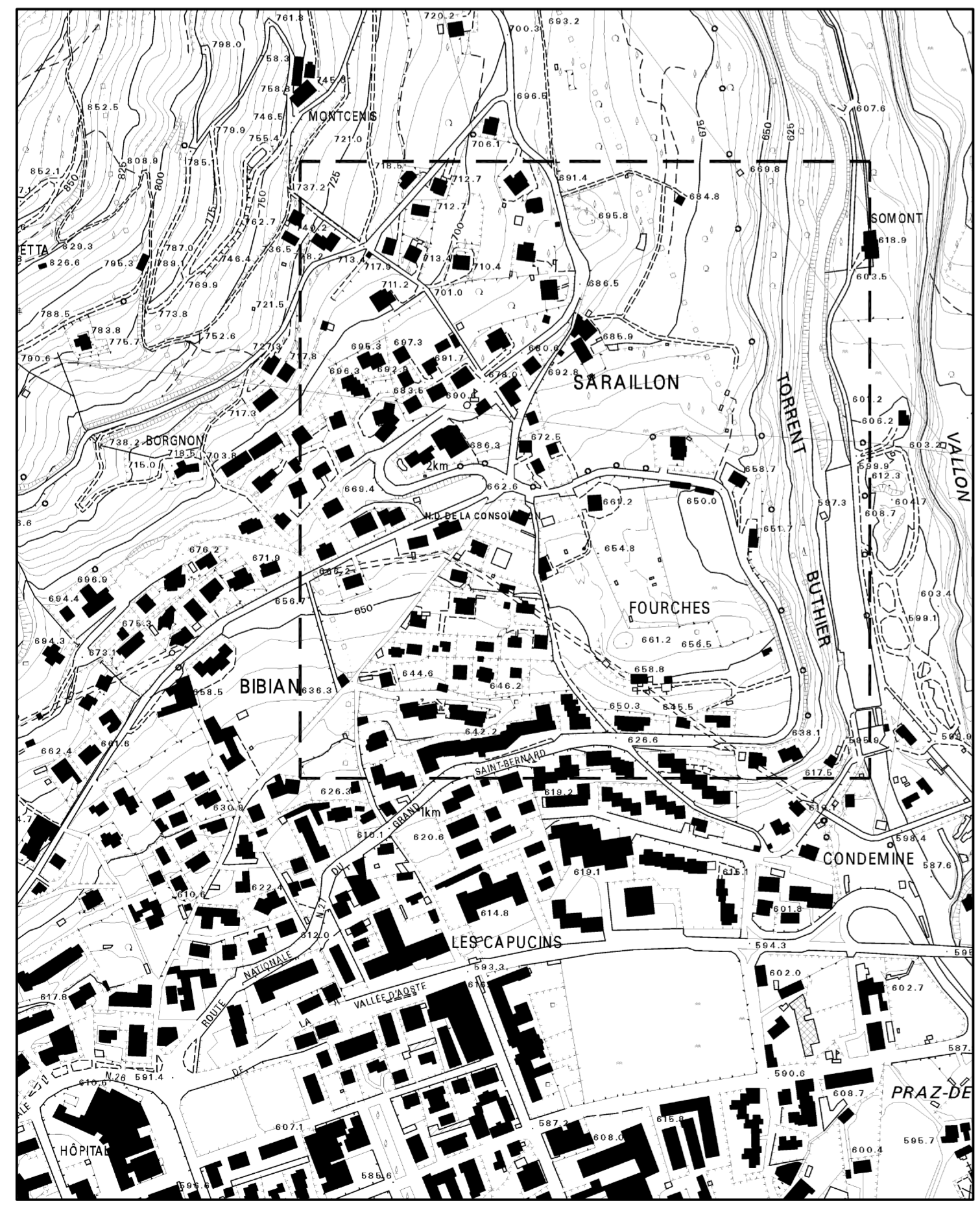
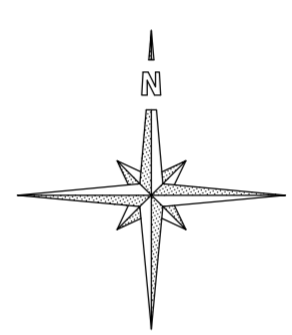
ESTRATTO P.R.G.C.
 SCALA 1: 2.000
 Approvato con deliberazione C.C. n°76 del 25/11/2009

LEGENDA TIPI LINEA

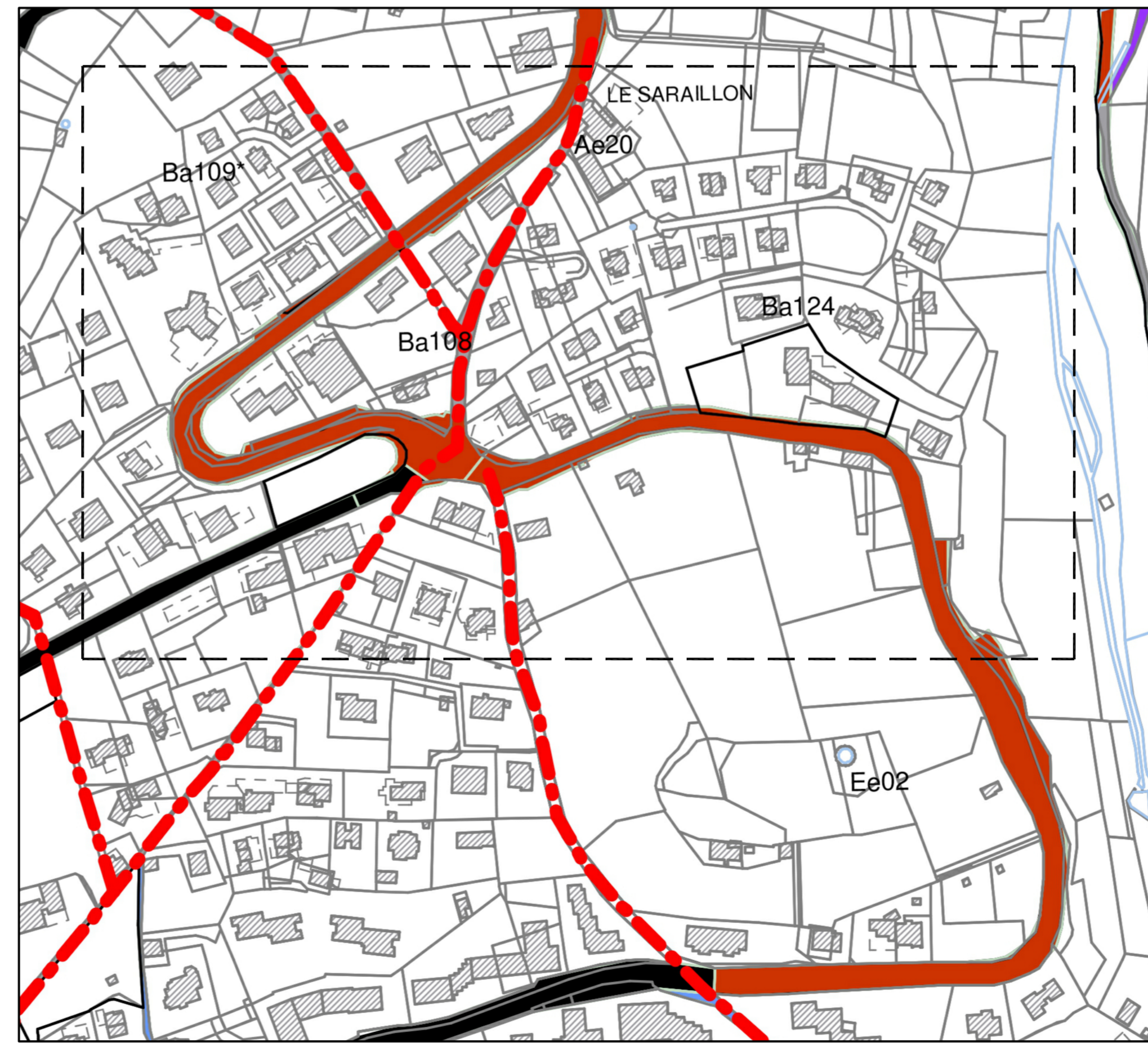
- Viabilità esistente
- - - - - Viabilità prevista
- XXXXXX Viabilità da sopprimere

LEGENDA TEMATISMI

- Limitazioni all'edificabilità
- Aree a servizi
- Sottozone territoriali di tipo A
- Sottozone territoriali di tipo B
- Sottozone territoriali di tipo C
- Sottozone territoriali di tipo D
- Sottozone territoriali di tipo E
- Sottozone territoriali di tipo F



COROGRAFIA GENERALE
 Scala 1: 5.000



ESTRATTO CARTA VIABILITA'
 Scala 1: 2.000

LEGENDA TEMATISMI

- pa
- Strade esistenti rete primaria
- Strade di nuovo impianto
- Strade residenziali
- Strade da sopprimere
- Altre strade
- Strade del centro storico
- Percorsi pedonali
- Piste ciclabili esistenti
- Piste ciclabili in progetto
- Spazi per circolazione
- Percorsi storici